



ГОВОРИТЬ С ЧЕЛОВЕКОМ СНИЗУ ВВЕРХ  
ВСЕГДА ТЯЖЕЛО



EVERLAND



ОБЩАТЬСЯ НАМНОГО ПРОЩЕ, КОГДА ВИДИШЬ  
ГЛАЗА СОБЕСЕДНИКА



ОН У ВАС  
ХОДИТ ВООБЩЕ?

НЕ СТЕСНЯЙСЯ И НЕ БОЙСЯ ЧЕЛОВЕКА  
С ИНВАЛИДНОСТЬЮ, ОН НЕ ИНОПЛАНЕТЯНИН

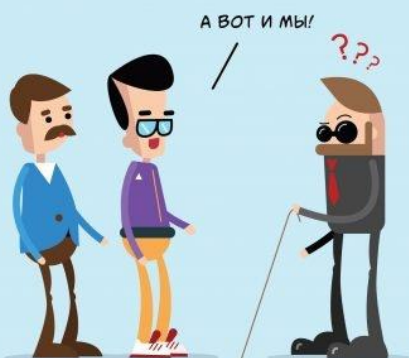


EVERLAND



КАК У ТЕБЯ  
УСПЕХИ В УЧЕБЕ?

СМЕЛО ЗАДАВАЙ ЕМУ ВОПРОС,  
И ОН ТЕБЕ ОТВЕТИТ



А ВОТ И МЫ!

СЛАБОВИДЯЩИЙ НЕ ЗНАЕТ,  
КТО НАХОДИТСЯ РЯДОМ С НИМ



EVERLAND



Я И УСАТЫЙ ИДЕМ В ПАРК,  
НЕ ХОЧЕШЬ С НАМИ?

ОПИШИ СВОИХ СПУТНИКОВ,  
ПОМОГИ ЕМУ СОРИЕНТИРОВАТЬСЯ



НЕ «ПРИЧИНЯЙ» ДОБРО!  
ПОМОГАТЬ НАДО С УМОМ



ПРЕДЛОЖИ ПОМОЩЬ, УТОЧНИ, ЧТО НАДО  
ДЕЛАТЬ, И ТОЛЬКО ТОГДА ДЕЙСТВУЙ

EVERLAND



ИНВАЛИДНОСТЬ  
НЕ ПОВОД ДЛЯ ФАМИЛЬЯРНОСТИ



ВЕЖЛИВОСТЬ ПОМОЖЕТ ТЕБЕ ПРЕОДОЛЕТЬ  
СТРАХ И НЕЛОВКОСТЬ В ОБЩЕНИИ

EVERLAND



ТРОСТЬ, КОЛЯСКА, КОСТЫЛИ —  
ДЛЯ КОГО-ТО РУКИ, НОГИ И ГЛАЗА



УВАЖАЙ ЛИЧНОЕ ПРОСТРАНСТВО  
ЧЕЛОВЕКА С ИНВАЛИДНОСТЬЮ

EVERLAND



ППО-О-КА КОС-МИИ-ЧЕС-СКИЕ  
КОРА-А-БЛИ Б-РОЗДЯТ П-ПРО-СТОРЫ...



ДА, ДА,  
ПОЛВТОРОГО

ТВОЙ СОБЕСЕДНИК  
ИСПЫТЫВАЕТ ПРОБЛЕМЫ С РЕЧЬЮ?



ППО-О-КА КОС-МИИ-ЧЕС-СКИЕ  
КОРА-А-БЛИ Б-РОЗДЯТ П-ПРО-СТОРЫ...



ДОСЛУШАЙ ДО КОНЦА И ПЕРЕСПРОСИ

EVERLAND



НЕ НУЖНО ОСОБЫХ УСИЛИЙ,  
ЧТОБЫ ТЕБЯ ЗАМЕТИЛ СЛАБОСЛЫШАЩИЙ



ПРОСТО ПОМАШИ ЕМУ РУКОЙ  
ИЛИ ПОХЛОПАЙ ПО ПЛЕЧУ

EVERLAND



ОЙ, Я СКАЗАЛ «ПОЙДЕМ»,  
А ТЫ НЕ МОЖЕШЬ ХОДИТЬ...  
...Я ИМЕЛ В ВИДУ ПОТОПАЛИ,  
Э, ТО ЕСТЬ... ПОЕХАЛИ?



НЕ БОЙСЯ ГОВОРИТЬ КАК ПРИВЫК



ЧЕЛОВЕК С ИНВАЛИДНОСТЬЮ — ОБЫЧНЫЙ  
ЧЕЛОВЕК. ОН ВСЕ ОТЛИЧНО ПОНИМАЕТ

EVERLAND